

**trinkForm**[®]



*... macht mehr
aus Wasser!*

trinkForm.de



ÜBER UNS

UNSERE KUNDEN

Lieben trinkForm!



Zahlreiche Unternehmen versorgen die Arbeitnehmer vor Ort – oft kostenfrei – mit fruchtigen trinkForm® Mineralgetränken. So leisten die Verantwortlichen einen großen Beitrag zur Gesunderhaltung der Belegschaft und tragen darüber hinaus noch zu motivierterem Arbeiten bei.

trinkForm® Getränke findet man aber nicht nur in Unternehmen der Industrie als sogenanntes Arbeitsplatzgetränk. Auch in großen und mittelständischen Unternehmen und Einrichtungen der unterschiedlichsten Branchen wird trinkForm® gerne ausgeschenkt.

MARKEN-HISTORIE



Gründung der Floramont GmbH & Co. KG

Aufgrund des großen Erfolges des Sonnenwerktees beschließt man bei der A. Nattermann & Cie. GmbH, den Geschäftsbereich „Getränke-Großabnehmer“ auf eigene Füße zu stellen. Floramont wird als 100 %iges Tochterunternehmen gegründet.



1956

Entwicklung des Sonnenwerk-Tees

Die A. Nattermann & Cie. GmbH aus Köln folgt vor 60 Jahren dem verstärkten Ruf des Marktes, Großabnehmer und Industrieunternehmen individuell zu betreuen und optimal mit sogenannten „Arbeitsplatzgetränken“ zu versorgen. So entwickelt man 1956 – auf Basis einer langjährigen Erfahrung in der Herstellung von Arzneitees – speziell auf die Anforderungen von Hitze-arbeitsplätzen abgestimmte Instant-Getränke und vertreibt diese unter dem Markennamen „Sonnenwerk Tee“.

1959



1960

Auf nach Italien

1960 ist der „Sonnenwerk Tee“ offizielles Getränk der deutschen Mannschaft bei den Olympischen Sommerspielen in Rom.



Auf nach Asien

Diesmal wird die deutsche Olympia-Mannschaft mit „hibisca“-Getränken bei den Sommerspielen in Tokio unterstützt.



1963

1964

1972

Einführung der Marke „hibisca“

Floramont hat sich im Markt etabliert. Um die unterschiedlichen Märkte in der Nattermann-Unternehmensgruppe effektiver bearbeiten zu können wird die Marke hibisca als einheitliche Dachmarke für die Belieferung von Großverbrauchern mit Mineralgetränken eingeführt.



Die Marke „trinkForm“ wird geboren

Mit Einführung der Marke trinkForm® wird eine strategische Neuausrichtung vollzogen. Die Vertriebsaktivitäten konzentrieren sich schwerpunktmäßig auf Großunternehmen.

A glass of red pomegranate juice is the central focus, filled with a vibrant red liquid. To the left, a pomegranate is partially open, showing its dark red seeds. The background is softly blurred, showing more of the fruit. The text 'trinkForm' and 'MINERALGETRÄNKE' is overlaid in white with a dark shadow, set against a semi-transparent red circular graphic.

trinkForm
MINERALGETRÄNKE

SIE HABEN DIE WAHL

aus 15 Geschmacksrichtungen!

trinkForm®



Apfel



Tea and Fruit



Cola-Orange



Kirsch



Rote Traube
– Himbeer



Orange



Schwarze
Johannisbeere



Waldbeere



Multivitamin



Citrus



Maracuja -
Aprikose

trinkForm® light



Schwarztee
mit Zitrone



Pfirsich - Mix



Kirsch



Granatapfel

WERTVOLLE

Zutaten



Anreicherung mit **Natursole** sorgt für schnelle Aufnahme wichtiger Nährstoffe (Natriumchlorid und weitere Spurenelemente wie Magnesium, Kalzium & Kalium).



Leckere und **qualitativ hochwertige Getränke** auf **Trinkwasser-Basis** in vielen Geschmacksrichtungen **erleichtern die Flüssigkeitsaufnahme**.



Großteils sind unsere Getränke **vegan, lakto-se- und/oder gluten-frei**. Viele sind darüber hinaus **frei von Allergen**en.



Zum Teil enthalten die Getränke auch **Vitamine** (z. B. Nicotinsäureamid, Vitamin B6, Biotin und Vitamin B12).

SOOOOO ERGIEBIG

sind trinkForm® Konzentrate!



10 Liter

trinkForm® Konzentrat



bis zu **200 Liter**

trinkForm® Getränk

PREISLICH

unschlagbar!

trinkForm® Getränke kosten

*45,00 €	→	200 Liter
11,25 €	→	50 Liter
0,23 €	→	1 Liter
0,04 €	→	200 ml



FAZIT:

Effizienter, günstiger und frischer geht Getränkeversorgung nicht!

* derzeitige Netto-Listenpreise, Stand: 2019

KOSTEN IM VERGLEICH

Preise in € je 200 ml (= 1 Glas)



trinkForm-Getränke sind qualitativ hochwertig und besonders günstig.

ZUCKERREDUZIERTE GETRÄNKE

Wieso ist der bewusste Umgang mit Zucker so wichtig?

Die wenigsten Menschen sind sich über die **Gesundheitsgefahren** bewusst, die ein erhöhter Zuckerkonsum mit sich bringen kann. Von Zahnschäden über Adipositas bis hin zu Diabetes, die Folgen eines zu hohen Zuckerkonsums sind oft sehr negativ für die Gesundheit.

In **Deutschland** sind schätzungsweise **6 Millionen Menschen an Diabetes erkrankt**.

Die WHO (Weltgesundheitsorganisation) empfiehlt **max. 25 Gramm Zucker pro Tag**, der Bedarf ist aber oftmals schon mit einem Glas Getränk gedeckt. So beispielsweise schon mit einem Glas Apfelsaft.

Bei vielen Getränken wird der **Zuckergehalt sehr stark unterschätzt**.



WIEVIEL ZUCKER IST DRIN?

Zucker je 200 ml (= 1 Glas) im Vergleich



1 x  = 3 g

EINSPARUNG VON

Lager- und Logistikkosten

trinkForm® verringert diese Kosten bis zu 80 % durch sehr geringen Lagerplatz, Zeitersparnis durch überschaubaren logistischen Aufwand, Vermeidung von Pfandverlust u. v. m.!

trinkForm® im direkten Vergleich mit Wasser in Flaschen:

1 Bag = 10 Liter Konzentrat → 1 Getränkekasten (12 x 0,75 l) = 9 l

1 Bag ergibt bis → 200 Liter Fertiggetränk → 25 Getränkeboxen

10 Bags ergeben bis → 2.000 Liter Fertiggetränk → 252 Getränkeboxen

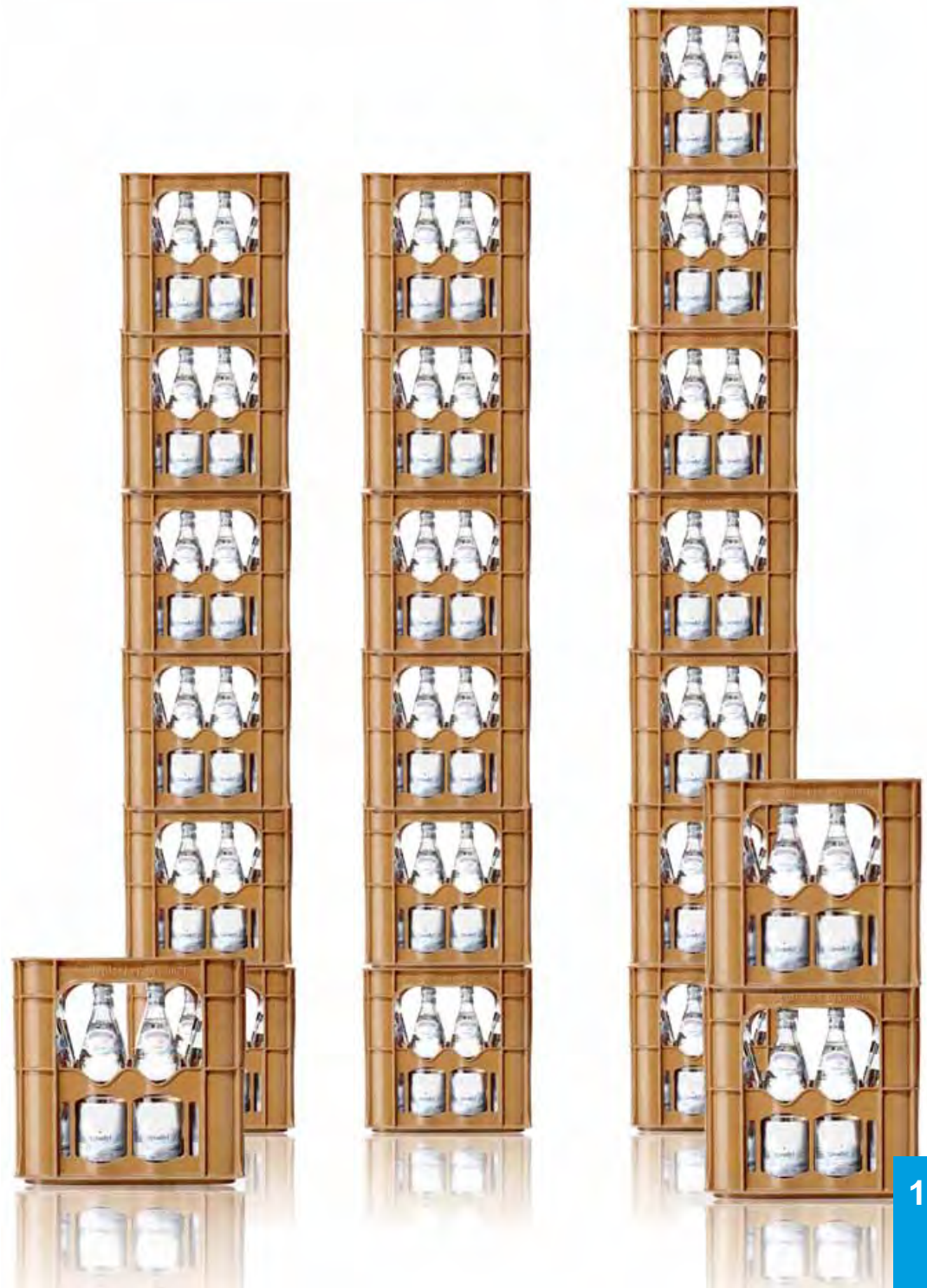
10 LITER
Konzentrat

ergeben ca.

200 LITER
Fertiggetränk.

Dies entspricht

22 Wasserkisten!



GETRÄNKEAUTOMATEN







MODELL „CT“

Spezialanfertigung für ein
Industrieunternehmen mit
über 2.000 Mitarbeitern.

MODELL „CT“

Thekeneinbau in der Kantine
eines großen Logistik-
Unternehmens.



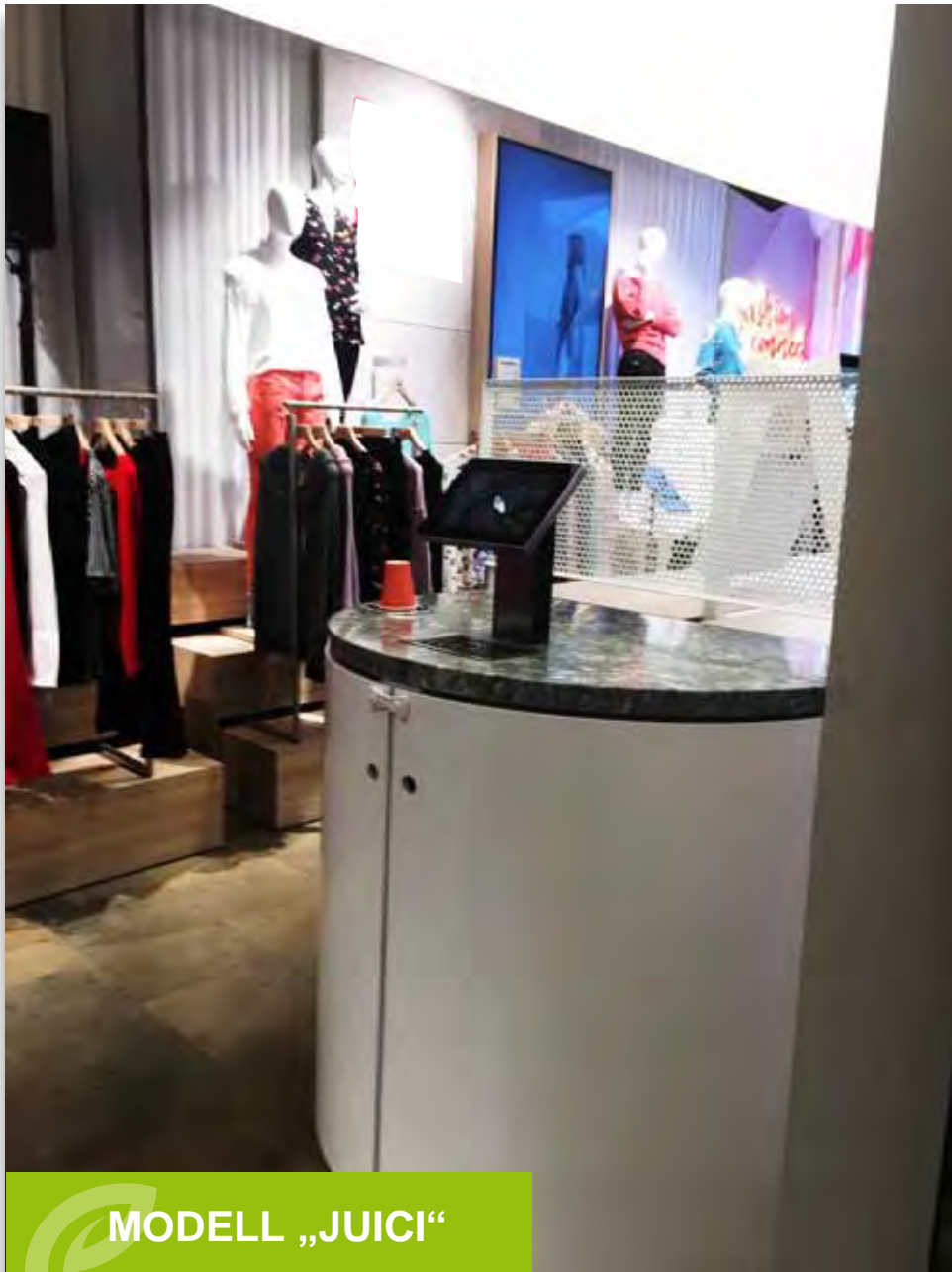
trinkForm®

DE | EN | FR | ES | IT

trinkForm.ch

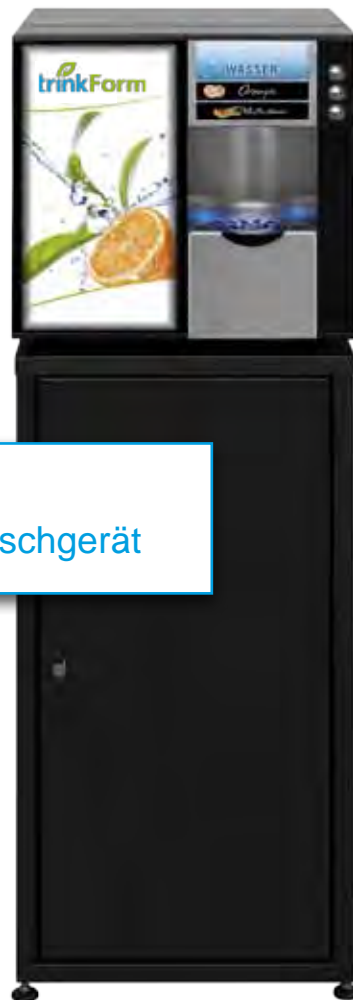
MODELL „JUICI“

Innovative Technik kombiniert mit modernem Design.



FÜR JEDEN ANSPRUCH

der richtige Getränkeautomat



Modell 2 Eco
leistungsstarkes Auftischgerät



Modell CT
Stand- oder Einbaugerät



Modell SLIM 2
kompakte Getränkeausgabe



Modell WM
zur praktischen Wandmontage

INNOVATIVE TECHNIK

= zuverlässige Getränkeversorgung

Mit unserem trinkForm® System bieten wir Ihnen eine Vielzahl an verschiedenen Geräten an:

Kompakte **Standgeräte**,
Automaten zur **Wandmontage** oder
zum **Einbau** in vorhandene **Thekenumgebungen**.



ZUVERLÄSSIGE TECHNIK

Die Vorteile im Überblick

HYGIENISCH

Keine Rückstände oder Verschmutzungen und **keine Austrocknung**

UMWELTSCHONEND

Automaten ersparen der Umwelt **Lärm, leere Transportkilometer und CO₂**

KOSTENSPAREND

Mindestens **50 % weniger Energieverbrauch** für die Kühlung im Vergleich zu verpackten Getränken

SEHR FLEXIBEL

Abgabe von **stillen oder mit CO₂ angereicherten** Getränken

Filter- und Zahlungssysteme

HYGIENE

schreiben wir GROSS!

Neben zuverlässiger Technik und einfacher Handhabung haben wir bei der Entwicklung unserer Getränkesysteme besonders auf die **Einhaltung eines hohen Hygienestandards** geachtet. Von der **Getränkeautomaten-Technik mit MidMix-System** über das **Anschluss-System der Konzentrate** bis hin zur **Reinhaltung der Getränkeautomaten** ist so stets eine saubere Getränkeversorgung gewährleistet.



UNSER SERVICE FÜR SIE

vertraglich vereinbarte Wartungen

WARTUNG

Viertel-, halbjährlich oder doch ganz anders?

Unsere Kunden entscheiden, in welchem Turnus sie unseren kompetenten Wartungsservice zu günstigen Konditionen in Anspruch nehmen.

Damit garantieren Sie eine stets **zuverlässige und hygienische Getränkeversorgung!**



WIR SIND FÜR SIE DA

mit Getränkeversorgung, die viele Vorteile bietet:



nur 0,04 € je 200 ml



max. 2,7 g Zucker je 100 ml



wertvolle Zutaten



erspart bis 80 %
Lager- und Logistikkosten



innovative Technik, sparsam,
hohes Maß an Hygiene

trinkForm[®]

ist eine eingetragene Marke der

foliapharm GmbH

Alfred-Nobel-Str. 5, D - 50226 Frechen

Tel.: +49 (0)2234-95549 0

Fax: +49 (0)2234-95549 50

info@trinkForm.de

trinkForm.de